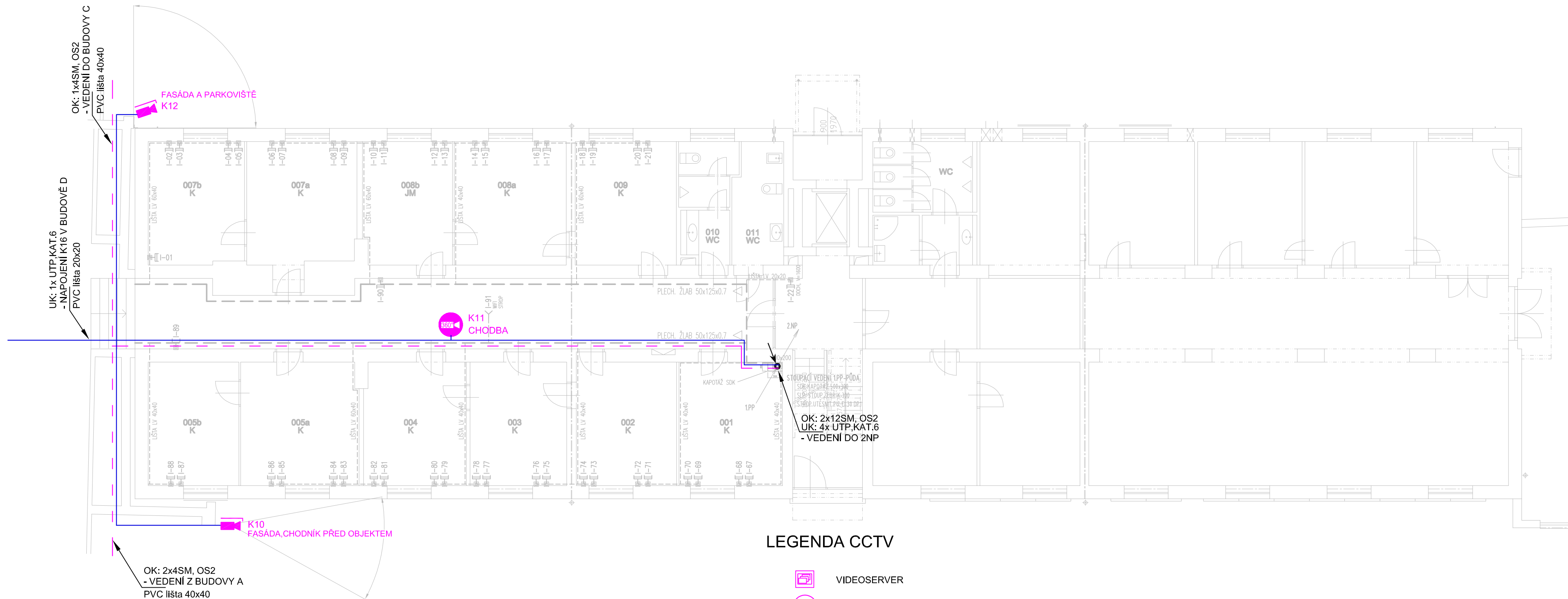
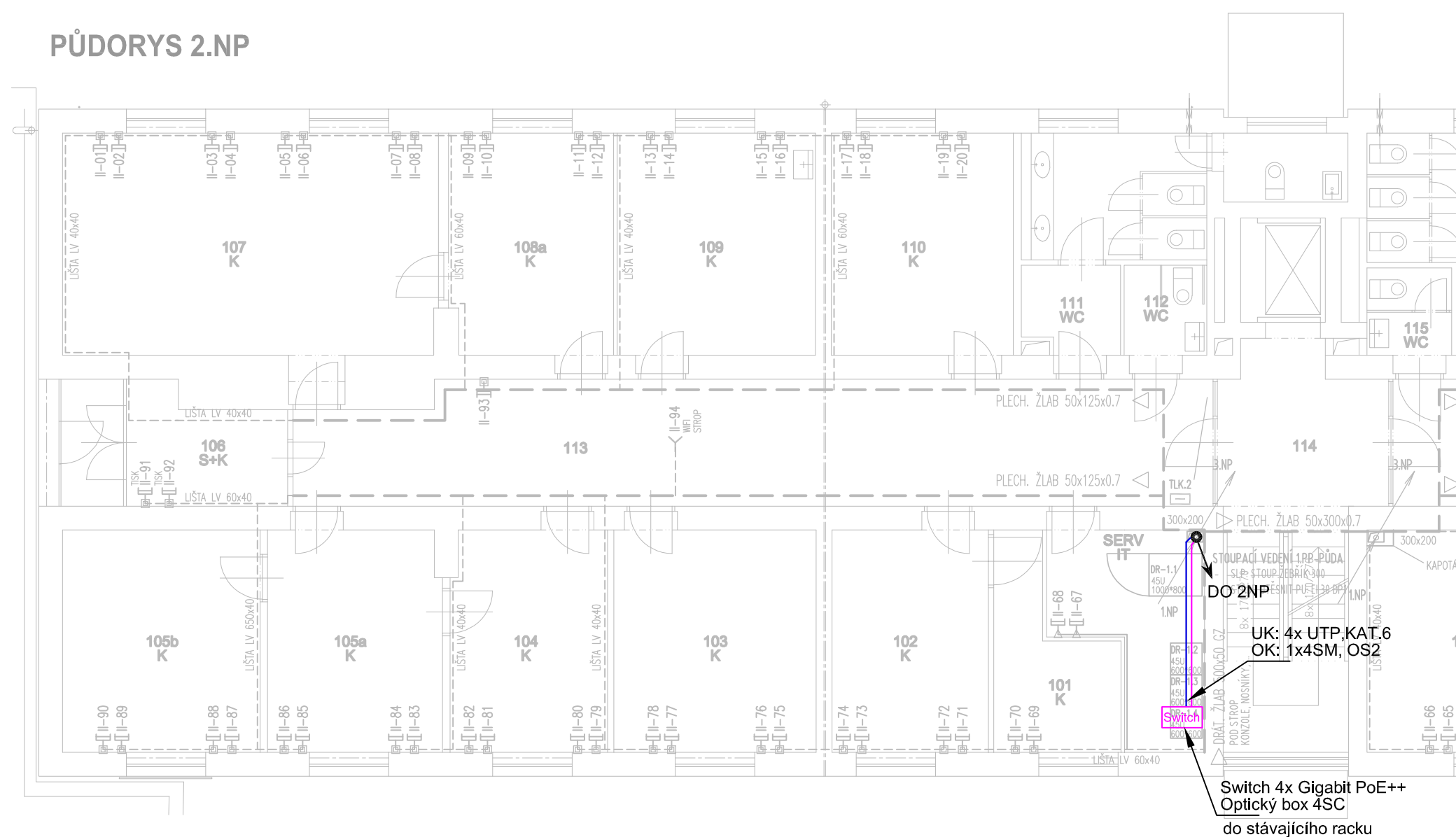


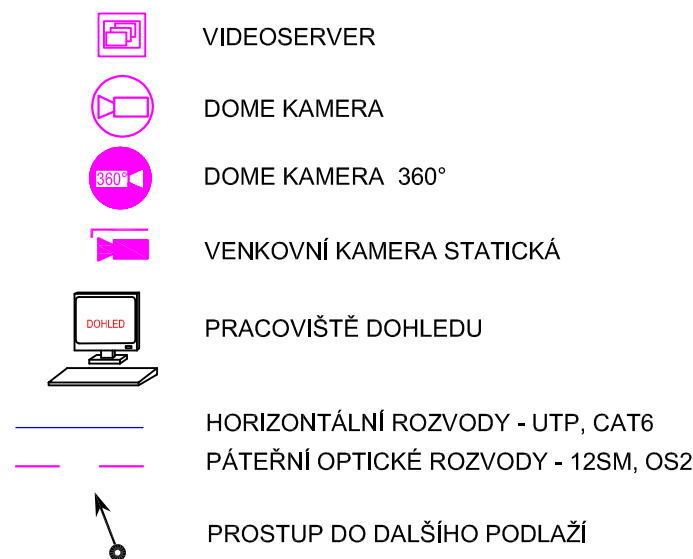
PŪDORYS 1.NP



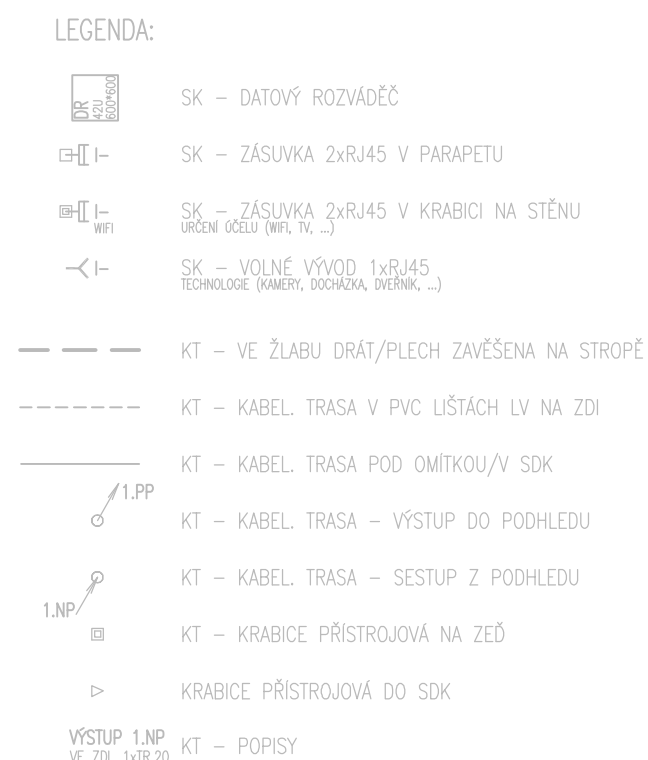
PŪDORYS 2.NP



LEGENDA CCTV



LEGENDA STÁVAJÍCÍCH INSTALACÍ





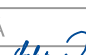
ROZVODNÉ TRASY

NENÍ-LI UVEDENO JINAK BUDOU HLAVNÍ ROZVODNÉ TRASY VEDENY VE STÁVAJÍCÍCH ÚLOŽNÝCH TRASÁCH (ŽLABY PRO DATOVÉ ROZVODY) NEBO V PVC TR. NAD PODHLEDY.
NENÍ-LI UVEDENO JINAK BUDOU VEDLEJŠÍ ROZVODNÉ TRASY VEDENY V PVC LIŠTÁCH NA POVRCHU.

JE NUTNÉ DODRŽET ODSTUPY SLABOPROUDÝCH ROZVODŮ OD ROZVODŮ SILNOPROUDÝCH :
PŘI SOUBĚHU DO 5M - ODSTUP 6 CM
PŘI SOUBĚHU NAD 5 M - ODSTUP 20 CM

POZNÁMKA

VEŠKERÉ NAPÁJENÍ 230V BUDE ŘEŠENO ZE STÁVAJÍCÍCH ZÁSUVKOVÝCH ROZVODŮ V DATOVÝCH ROZVADĚČÍCH.

Zpracovatel:  ECHO alarm, s.r.o. Frydecká 444/257 718 00 Ostrava - Kunčičky +420 596 126 580 www.echoalarm.cz		Investor:  OSTRAVA!!! OSTRAVA-JIH	
Odpovědný projektant: EVA LOBPREISOVÁ		Vyracoval: EVA LOBPREISOVÁ 	
Akce: Výměna kamerového systému v budovách radnice MOb O.-Jlh		Zakázkové číslo: Datum: 03/2021 Formát: 6x44 Stupeň: DVZS	
Obsah: PŮDORYS 1.NP, 2.NP - B		Měřítko: 1:100	Číslo výkresu: 03